

LE CHANTIER-ÉCOLE

C'EST QUOI ?

Catalogue du Chantier-École FormLab



2024 - 2025



Introduction

Le Chantier-école FormLab est un outil pédagogique mutualisé permettant de décroïsonner les apprentissages entre élèves/étudiants/stagiaires des différents établissements de formation, sous la forme d'un chantier-école.

Ce dispositif est mis à la disposition de l'ensemble des élèves et enseignants des établissements de formation partenaires du Campus, en relation étroite avec les entreprises du secteur.

L'école d'ingénieurs BUILDERS Auvergne-Rhône-Alpes pilote l'ingénierie du dispositif, en partenariat avec l'ENSAL, l'ENTPE, ainsi que les autres établissements du CMQ.

Objectifs :

- Décroïsonner les apprentissages en faisant travailler ensemble des groupes de niveaux et de spécialités et de statut différents (apprentis/ élèves/ étudiants/salariés – du CAP au diplôme d'ingénieur/architecte) ;
- Travailler de manière concrète à partir d'études de cas issus de chantiers en cours de réalisation ou récemment finalisés ;
- Développer des contenus de formations et des séquences pédagogiques sur les thématiques de la transition environnementale et numérique dans la construction (rénovation, construction bas carbone, RE2020, réemploi, etc..) ;
- S'appuyer sur les chantiers de la ville de Vaulx-en-Velin pour faire découvrir les métiers et opportunités du secteur aux élèves, des collgues notamment.



Présentation

A partir de rencontres avec les acteurs du projet : maîtres d'ouvrage, architectes, bureaux d'études, entreprises de réalisation etc. de visites sur site et d'accès à la documentation technique, le chantier-école proposera des séquences pédagogiques thématiques partagées entre apprenants des établissements de formation partenaires.

Ces projets s'inscrivent dans le temps scolaire et ont vocation à accompagner vos projets pédagogiques avec des actions « clés en main ».

Trois typologies d'utilisation du chantier-école ont été conçues par les partenaires lors de groupes de travail collaboratifs qui se sont tenus entre mars et mai 2024 :

Découverte

Public : collégiens, lycéens, public en insertion/reconversion.

Objet du groupe : de manière concrète *in situ*, faire découvrir la diversité des acteurs, des tâches.

Métier

Public : élèves des filières technologiques (voire générale par la suite), stagiaires de la formation pro, étudiants de 1ère année.

Donner de la perspective à des personnes ayant déjà choisi le secteur.

Expert

Public : élèves de la voie professionnelle (apprentis et scolaires), étudiants.

Confronter les solutions techniques des différents acteurs. Disposer d'un regard/d'une évaluation des projets par des professionnels.

LES ACTIONS



Mentorat

Métier



Les objectifs de l'action :

- Favoriser la réussite scolaire des lycéens ou étudiants de première année en s'appuyant sur un accompagnement réalisé par un professionnel du secteur de la construction.
- Développer l'autonomie et la construction d'un projet professionnel et/ou d'orientation.



Lieu :

En établissement, dans l'entreprise du mentor, à distance.



Durée :

Variable selon les élèves – entre 10 et 14 heures.



Nombre de participants :

En individuel ou par groupe classe : 30 élèves maximum.

Parcours orientation

Découverte

Métier



Les objectifs de l'action :

- Explorer un environnement (urbain, chantier, bâtiment, etc.).
- Séquencer une thématique (éco-mobilité, confort hygrothermique, etc.) dans le temps ou l'espace.
- Jeu de piste géocaching.



Lieu :

Bâtiment multi-étages, chantier en tranches ou itinérant, quartier, établissement scolaire.



Durée :

Entre 2 et 3 heures itératif.



Nombre de participants :

En classe entière : 30 élèves maximum.



Visite chantiers

Découverte

Métier

Expert



Les objectifs de l'action :

- Découvrir des chantiers emblématiques du territoire.
- Échanger *in situ* avec les parties prenantes du projet : maîtrise d'ouvrage, maîtrise d'œuvre, entreprises d'exécution, etc.
- Comprendre les choix techniques réalisés en appréhendant les contraintes du projet (Experts).
- Réaliser des enquêtes métier pour mieux comprendre les rôles et missions des différents acteurs (Métiers).
- Réaliser et présenter un pitch à l'issue de la visite.



Lieu :

Prioritairement les chantiers de Vaulx-en-Velin et de la Métropole de Lyon.



Durée :

4 heures.



Nombre de participants :

Groupes de 10 à 12 élèves.

Balade urbaine

Découverte

Métier



Les objectifs de l'action :

- Aborder un thème de l'architecture et/ou de la construction à travers une balade thématique commentée : découverte des ponts, des éco-quartiers de la Métropole, des réhabilitations de friches industrielles, etc.



Lieu :

Métropole de Lyon.



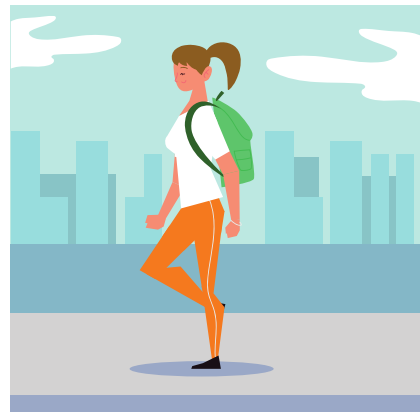
Durée :

Entre 2 et 3 heures.



Nombre de participants :

Groupes de 10 à 12 élèves.



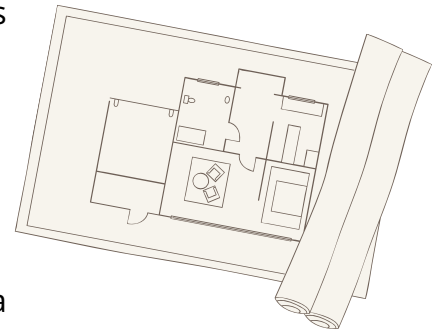
Etudes de cas

Expert



Les objectifs de l'action :

- Étudier un projet de construction/réhabilitation dans sa globalité ou sur un aspect technique plus précis (ex : construction d'une charpente métallique).
- Disposer de la documentation technique du projet.
- Comprendre les choix réalisés par les maîtres d'ouvrage/d'œuvre, confronter les solutions choisies avec d'autres possibles.



Lieu :

Prioritairement les chantiers de Vaulx-en-Velin et de la Métropole de Lyon.



Durée :

4 à 10 heures selon la complexité du projet.



Nombre de participants :

Groupe classe : 30 élèves maximum.

Jeux de rôles

Expert



Les objectifs de l'action :

- Etudier un projet de construction/réhabilitation en jouant les rôles des différentes parties prenantes.
- Simuler les différentes étapes de concertation/coordination nécessaires à la bonne réalisation d'un chantier.



Lieu :

Dans les établissements du CMQ, sur chantier, en entreprise.



Durée :

2 à 10 heures selon la complexité du projet et le nombre de sessions.



Nombre de participants :

Groupes de 10 à 12 élèves/étudiants.



Visite femmes

Découverte

Métier



Les objectifs de l'action :

- Féminiser le secteur.
- Combattre les stéréotypes.
- Appeler à contributions des professionnelles femmes.



Durée :

2 à 3 heures.



Nombre de participants :

Minimum 6 - classe entière : 30 élèves maximum.



Visite jeunes

Découverte

Métier



Les objectifs de l'action :

- Relier les élèves à des réalisations concrètes.
- Combattre les stéréotypes.
- Montrer des réalisations ambitieuses, des beaux ouvrages.
- Appeler à contribution des pros jeunes pour répondre à leurs questions.



Durée :

2 à 3 heures.



Nombre de participants :

Minimum 6 - classe entière : 30 élèves maximum.

Mini chantier

Découverte

Métier



Les objectifs de l'action :

- Relier les élèves à des réalisations concrètes et collectives en établissement.
- Animer un module pédagogique long terme basé sur une réalisation.
- Suivre un cahier des charges.
- Sensibiliser sur le bilan carbone.



Durée :

10 à 20 heures sur un trimestre, voire plus.



Nombre de participants :

Classe entière : 30 élèves maximum.



Test matériau

Découverte

Métier



Les objectifs de l'action :

- Partir d'un matériau spécifique comme accès pédagogique de découverte.
- Etudier le cycle de vie du matériau visé.
- Etablir un panorama métier autour du matériau.
- Sensibiliser sur le bilan carbone.



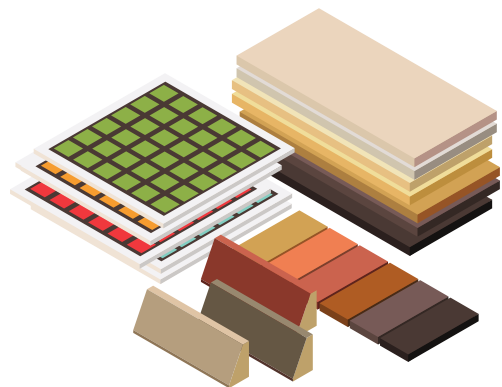
Durée :

2 à 3 heures.



Nombre de participants :

Classe entière : 30 élèves maximum.



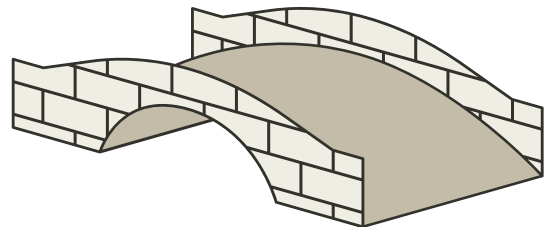
Challenge pont

Découverte



Les objectifs de l'action :

- Suivre un cahier des charges.
- Réaliser un objet concret en équipe.
- Tester sa réalisation.
- Sensibiliser à la résistance des matériaux.



Durée :

Une journée.



Nombre de participants :

Classe entière ou demi-groupe, mixité des établissements :
30 élèves maximum.

Égalité hommes-femmes sur chantier

Découverte

Métier

Expert



Les objectifs de l'action :

- Sensibiliser à l'égalité des chances entre les deux genres.
- Déconstruire des stéréotypes.
- Installer les bonnes pratiques.
- Établir un diagnostic sur le chantier, avec les RH et autres.



Durée :

Une journée.



Nombre de participants :

Classe entière ou demi-groupe, mixité des établissements :
30 élèves maximum.

Modalités

Prise en charge :

Les coûts pédagogiques des actions sont intégralement pris en charge par le FormLab ; il n'y a aucun reste à charge pour les établissements.

Production pédagogique :

La production de ressources pédagogiques par les enseignants volontaires est rémunérée selon le barème de Montpellier. Pour les enseignants de l'éducation nationale, une autorisation de cumul est nécessaire à la prise en charge des vacances.

→ **Vous êtes intéressés ? Vous souhaitez connaître le planning des ateliers/actions ou bénéficier d'une visite flash dans votre établissement ?**



Contacts

Mathilde de BEAUNE

Ingénieure pédagogique
BUILDERS Auvergne-Rhône-Alpes
mathilde.de-beaune@builders-ingenieurs.fr
07 48 92 63 28

Sheerazade ZEMOURA-CELET

Directrice opérationnelle
CMQ Urbanisme et Construction
sheerazade.zemoura@ac-lyon.fr
06 14 97 19 44

« Opération soutenue par l'État et la Région dans le cadre de l'Action IFPAI volet régional du Programme d'investissements d'avenir, opéré par la Caisse des Dépôts (Banque des Territoires) »